



Coopérative des Sauniers & Transports Goëvia

Quand Goëvia transporte **l'essence de la mer sur la terre...**

Ce succès client vous est partagé par **Goëvia**
& TRANSPORTS & LOGISTIQUE

01

La coopérative en quelques mots

Les sauniers de l'Île de Ré, un véritable savoir-faire

L'innovation raisonnée au cœur de notre RSE :

En 1942, les sauniers décident de **s'unir pour vendre dans de meilleures conditions**. Pour y parvenir, ils créent une coopérative à leur nom, la Coopérative des Sauniers de l'Île de Ré. Plus de 80 ans après, elle rayonne en France, mais aussi à l'international, avec toujours le même objectif, celui de **stocker, conditionner et commercialiser le sel des adhérents**. Elle a aussi un rôle de référent, auprès de différents interlocuteurs, pour la **défense de la profession, l'accès à la formation, l'installation et l'accompagnement de nouveaux sauniers ou encore la réhabilitation d'anciens marais salants**.

La Coopérative des Sauniers en quelques chiffres :

- 80 ans d'existence
- 70 buissonniers
- 25 collaborateurs
- 13 catégories de produits



02

Les besoins de transport de la coopérative

Entre réactivité et engagements

La Coopérative des Sauniers était à la recherche d'un transporteur à la fois réactif et engagé. L'accessibilité était également un critère essentiel. En effet, la coopérative n'est pas accessible facilement en poids lourds.



Un transporteur engagé

Le travail des sauniers est en osmose avec la Nature, ils agissent quotidiennement en faveur de l'environnement. La coopérative souhaitait donc coopérer avec un transporteur lui aussi engagé, en mesure de proposer des solutions de transport avec un impact moindre sur la planète.

Un transporteur réactif

Consciente des difficultés que peuvent rencontrer les transporteurs, la coopérative était à la recherche d'un transporteur réactif, capable de déployer des solutions rapidement et efficacement en cas de problème.

Des livraisons express

La coopérative travaille avec des commerçants, ayant des besoins de réapprovisionnement immédiats pour pouvoir se rémunérer. Dans cette optique, elle souhaite bénéficier de délais de livraison courts.

Une entreprise familiale

La coopérative est un groupe d'hommes et de femmes, œuvrant à l'intérêt collectif, alors pour les sauniers, les valeurs humaines sont essentielles. Choisir une entreprise familiale était une évidence.



03

La réponse **Transports Goëvia**

Plus de 20 ans d'expertise et des valeurs communes

C'est tout naturellement que Transports Goëvia a souhaité répondre aux défis de la Coopérative des Sauniers. Plusieurs actions ont été déployées pour offrir un transport adapté.

01

Un transporteur engagé

Chaque choix du transporteur est fait en fonction de son éthique environnementale, du bien-être de ses collaborateurs et des besoins de ses clients.

Ainsi, pour réduire son impact et sur la demande de la coopérative, ils ont choisi de regrouper les livraisons.

02

Un collaborateur dédié

Transports Goëvia sait toute l'importance de la réactivité. Pour y répondre et offrir une expérience sur-mesure, un collaborateur expert est dédié à la coopérative.

Ainsi, en cas de problème, une solution peut être déployée instantanément.

03

Une plateforme de réservation de transport

Pour faciliter le quotidien de ses clients, Transports Goëvia a développé une boutique en ligne permettant de réserver un transport en quelques clics, 24h/24 et 7j/7.

S'ajoute à cela, des délais de livraison express.

04

Une entreprise familiale

Transports Goëvia, c'est une histoire de famille. Après 20 ans aux commandes de l'entreprise, Eve et Joël cèdent leur place à leurs fils Benjamin, Victor et Maxime.

Des valeurs qui parlent particulièrement aux membres de la Coopérative.



04

Les résultats de la collaboration

Une collaboration qui démarre fort

Depuis le début de leur collaboration, en juin 2023, Transports Goëvia intervient entre 4 et 8 fois par mois en fonction des besoins des clients de la Coopérative des Sauniers.



Livraison : 2 jours maximum

Grâce à ces implantations stratégiques dans toute la France et à ses nombreux partenaires, Transports Goëvia parvient à livrer les clients de la coopérative sous **2 jours maximum**, du lundi au vendredi.



Commande : moins de 5min

La Coopérative des Sauniers trouve remarquable la plateforme de réservation Goëvia Online. Le devis est transparent, la commande se fait en **moins de 5 minutes** et la marchandise peut être suivie en temps réel.



Taux de satisfaction : 95%

De la réactivité

La coopérative est très satisfaite du temps de réaction de Transports Goëvia. **Son taux de satisfaction s'élève à plus de 95%.**



05

Un mot de la Coopérative des Sauniers





“ **Les Transpots Goëvia ont su répondre à nos besoins grâce à leur service sur mesure, leur réactivité et leur **module de réservation en ligne** !** ”

Corinne Lardeux, Chargée d'affaire à la Coopérative des Sauniers de l'île de Ré



Contactez-nous

Merci d'avoir consulté ce document.

Les équipes de toutes nos agences restent à votre écoute, n'hésitez pas à nous contacter.

Agence de Vayres (siège)

Zone de Camparian Nord
33870 VAYRES

Agence de Cestas

ZA du Pot au Pin
5 Chemin Saint Raymond
33610 CESTAS

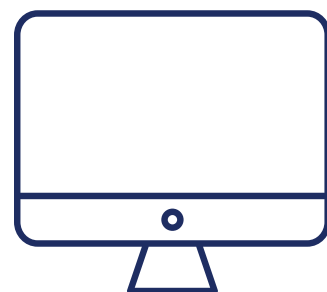
Agence de Tonnay

ZAC de la Varenne
27 rue Alfred Nobel
17430 TONNAY-CHARENTE

Contact

Tel : +33 5 57 55 69 20 (puis tapez 3 pour joindre le service commercial)

contact@transports-goevia.com



GÖEVIA ONLINE

Gérez-vous même vos ordres de transports à partir de notre interface simple et intuitive ! Grâce à notre solution en ligne unique vous avez la main sur vos flux, vous établissez un devis en fonction de vos besoins et commandez vos enlèvements en 3 clics. Suivez aussi l'avancée de vos transports en temps réel et consultez vos factures.

Membre du réseau

